

Egz. 1

## PROJEKT ARCHITEKTONICZNO-BUDOWLANY

<b>INWESTOR</b>	ENERGA – OPERATOR Spółka Akcyjna w Gdańsku ul. Marynarki Polskiej 130, 80-557 Gdańsk
<b>NAZWA OBIEKTU BUDOWLANEGO</b>	Przebudowa linii napowietrznych niskiego napięcia nn z linią oświetlenia ulic, przebudowa przyłączy niskiego napięcia nn w miejscowości Piekary gmina Piątek.
<b>ZAKRES</b>	Przebudowa linii napowietrznych niskiego napięcia nn z linią oświetlenia ulic, przebudowa przyłączy niskiego napięcia nn
<b>CEL PROJEKTU</b>	Poprawa parametrów technicznych energii elektrycznej dla mieszkańców miejscowości Piekary. Zwiększenie mocy dla działki nr 168/1.
<b>KATEGORIA OBIEKTU BUDOWLANEGO</b>	XXVI
<b>LOKALIZACJA</b>	Jednostka ewidencyjna 100406_5 Piątek obszar wiejski, Obręb 0024 PIEKARY, dz. nr: 92/3
<b>BRANŻA</b>	elektryczna
<b>Nr warunków przyłączenia</b>	P/25/075528
<b>NR UMOWY</b>	PJ04963/25      OBI/73/2502985

### 3 RODZAJ I KATEGORIA OBIEKTU BUDOWLANEGO

Przedmiotem inwestycji jest przebudowa linii napowietrznych niskiego napięcia nn z linią oświetlenia ulic, przebudowa przyłączy niskiego napięcia nn. Powyższą inwestycję, zgodnie z załącznikiem do ustawy z dnia 7 lipca 1994 roku – Prawo Budowlane (Dz.U. z 2025 r. poz. 418 z późn. zm.) zaliczyć należy do XXVI kategorii obiektów budowlanych

### 4 ZAMIERZONY SPOSÓB UŻYTKOWANIA ORAZ PROGRAM UŻYTKOWY OBIEKTU BUDOWLANEGO

Projektowany obiekt będzie użytkowany zgodnie ze swoim przeznaczeniem i wymaganiami ochrony środowiska, a także utrzymywany w należyтым stanie technicznym i estetycznym, nie dopuszczając do nadmiernego pogorszenia jego właściwości użytkowych i sprawności technicznej.

### 5 CHARAKTERYSTYCZNE PARAMETRY OBIEKTU

Projektowany obiekt budowlany składa się z poniższych elementów:

Lp.	Element obiektu budowlanego	Typ	Ilość	Parametry charakterystyczne
1.	linia nn z T730737 Piątek Piekary - obwód nr 3	istniejące NFA2X 4x50mm <sup>2</sup>	m.	podwieszenie istniejącego przewodu na wymienianych stanowiskach słupowych od istniejącego stanowiska słupowego nr 303 do projektowanego stanowiska słupowego nr 305 $L_{trasy} / L_{przewodu} = 71 / 87 \text{ m}$
2.	linia nn z T730737 Piątek Piekary - obwód nr 5	NFA2X 4x95mm <sup>2</sup>	m	przedłużenie linii od stanowiska słupowego nr 503 do stanowiska słupowego nr 505 w celu zasilenia istniejącego przyłącza kablowego kierunek działka 168/1 $L_{trasy} / L_{przewodu} = 71 / 87 \text{ m}$
3.	przyłącza napowietrzne nn ze stacji T730737 Piątek Piekary obwód nr 3 kierunek Piekary	NFA2X 4x25mm <sup>2</sup>	3 szt.	przełożenie przyłączy na nowe stanowiska słupowe
4.	przyłącze kablowe nn ze stacji T730737 Piątek Piekary obwód nr 5 kierunek działka nr 168/1	NA2XY 4x35mm <sup>2</sup>	1 szt.	Przełożenie przyłącza na nowe stanowisko słupowe nr 505 do dz. 168/1 B 96B
5.	istniejąca szafka kablowo-pomiarowa	P1-Rs/LZV/F	1 szt.	wymiana zabezpieczenia na ograniczniki mocy ETIMAT T 3x1P 63 A + bezpieczniki 3x80A WT-00 gG 500V

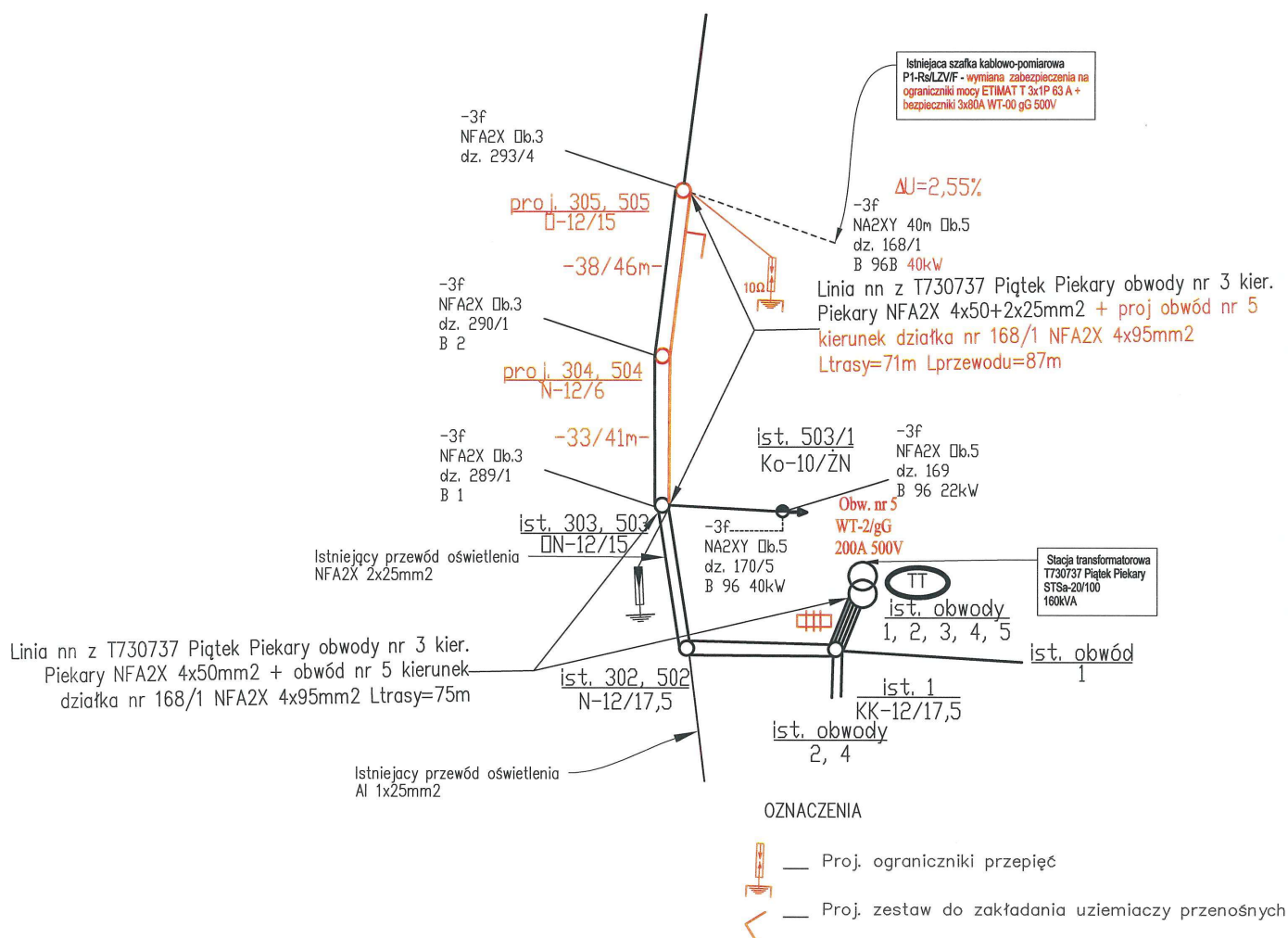
### 6 OPINIA GEOTECHNICZNA ORAZ INFORMACJA O SPOSOBIE POSADOWIENIA OBIEKTU BUDOWLANEGO


Zgodnie z Rozporządzeniem Ministra Transportu, Budownictwa i Gospodarki Morskiej z dnia 25 kwietnia 2012 roku w sprawie ustalenia geotechnicznych warunków posadowienia obiektów budowlanych, przedmiotową inwestycję, tj. przebudowę linii napowietrznych niskiego napięcia nn z linią oświetlenia ulic, przebudowę przyłączy niskiego napięcia nn należy zaliczyć do **pierwszej kategorii geotechnicznej** (posadowienie niewielkich obiektów budowlanych o statystycznie wyznaczalnym schemacie obliczeniowym w prostych warunkach gruntowych w przypadku których możliwe jest zapewnienie minimalnych wymagań na podstawie doświadczeń).

Warunki gruntowe na których zlokalizowana jest inwestycja należy zaliczyć do **prostych** – grunty jednorodne genetycznie i litologicznie, zalegające poziomo, nieobejmujących gruntów słabonośnych, gruntów organicznych i nasypów niekontrolowanych. Ocena geotechniczna podłoża, na której zlokalizowana jest inwestycja dokonana została w oparciu o zasady zalecane w normie PN-81/B-03020, tj. metody przyjęte powszechnie w budownictwie energetycznym polegające na oznaczeniu wartości parametrów geotechnicznych na podstawie oświadczeń z budowy na podobnych terenach ocenianych przy wyznaczaniu miejsca posadowienia obiektów.

Obszar, na którym realizowana jest inwestycja zawiera żwiry, piaski grube i luźne, piaski drobne i pylaste średnio zagęszczone.

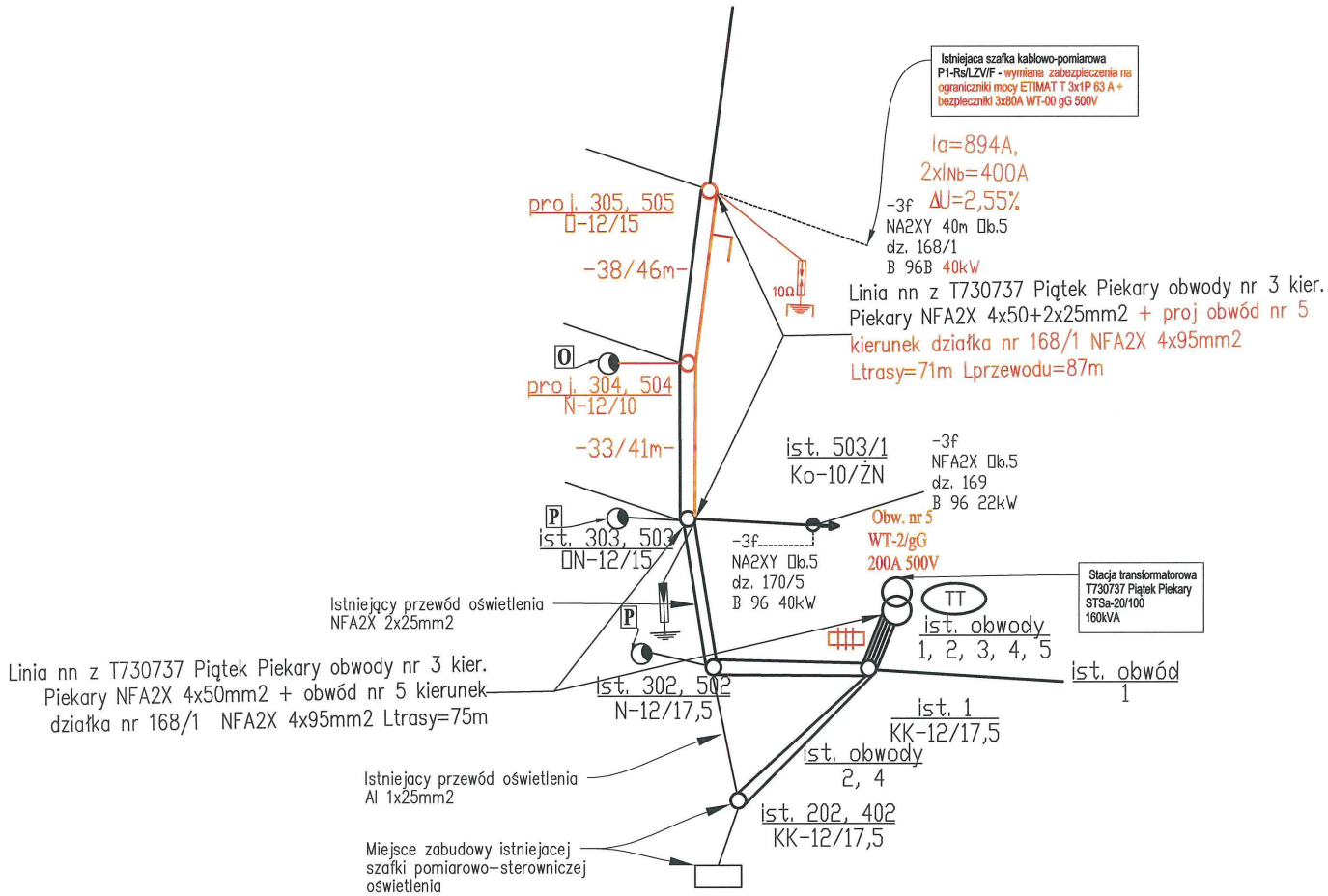






MOBILE BABYREH JUSTYNA ANTCAK-STARUSZKIEWICZ		Nazwa i adres obiektu budowlanego Przebudowa linii napowietrznych niskiego napięcia nn z linią oświetlenia ulic, przebudowa przyłączy niskiego napięcia nn w miejscowości Piekary gmina Piątek.	
Tytuł rysunku		Schemat zasilania elektroenergetycznego	
Projektant		Cel projektu	Nr stacji, T730737 nr obwodu, 5 i 3
inż. Jan Antczak		Poprawa parametrów technicznych energii elektrycznej dla mieszkańców miejscowości Piekary. Zwiększenie mocy dla działki nr 168/1.	Skala A3
Nr upr. LOD/0284/PWCE/05		Nr Warunków Przyłączenia	Nr umowy
Podpis  Data marzec 2026r.		P/25/075528	PJ04963/25 OBI/73/2502985
		Nr rys.	E-02


LEGENDA:

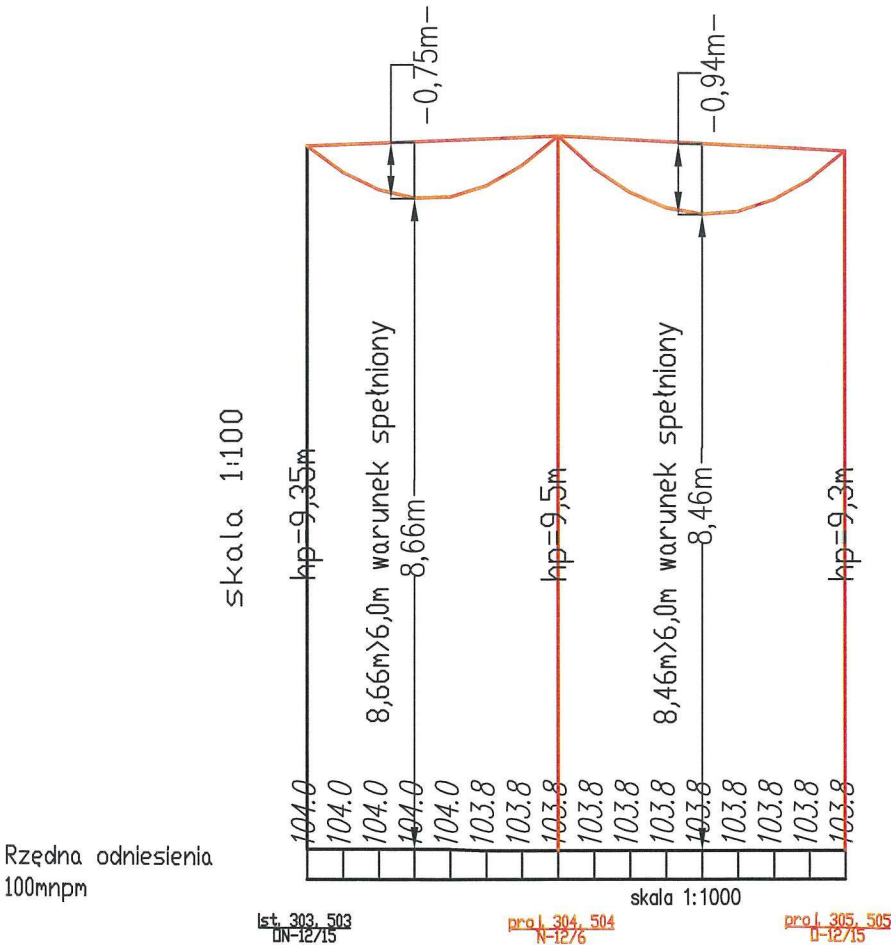
- O** — Oprawa oświetlenia ulicznego wysięgnik nowy  
**P** — Oprawa oświetlenia ulicznego bez przebudowy



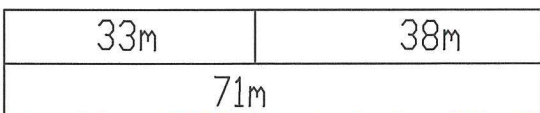
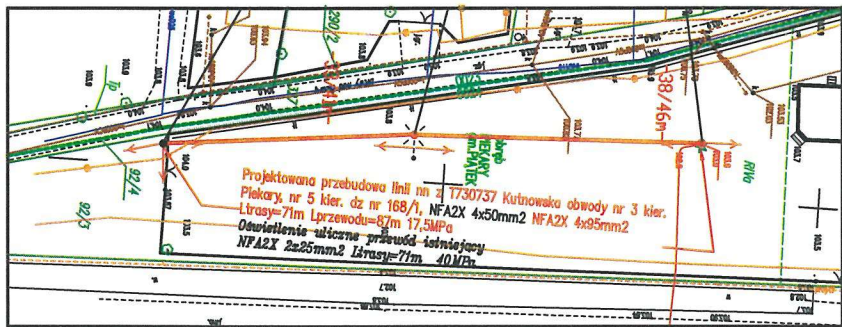
OZNACZENIA

-  — Proj. ograniczniki przepięć  
 — Proj. zestaw do zakładania uziemiaczy przenośnych

<b>MOBILE BABYREH</b> JUSTYNA ANTCAK-STARUSZKIEWICZ		Nazwa i adres obiektu budowlanego Przebudowa linii napowietrznych niskiego napięcia nn z linią oświetlenia ulic, przebudowa przyłączy niskiego napięcia nn w miejscowości Piekary gmina Piątek.	
Tytuł rysunku		Schemat oświetlenia ulicznego w obrębie przebudowy	
Projektant		Cel projektu	Nr stacji, T730737 nr obwodu obw. 5
inż. Jan Antczak		Poprawa parametrów technicznych energii elektrycznej dla mieszkańców miejscowości Piekary. Zwiększenie mocy dla działki nr 168/1.	Skala A3
Nr upr. LOD/0284/PWOE/05		Nr Warunków Przyłączenia	Nr umowy
Podpis 		Data marzec 2026r.	PJ04963/25 OBI/73/2502985
		P/25/075528	Nr rys. Os 1



Profile sporządzono w celu  
sprawdzenia zgodności  
opracowania z normą  
PN-E-05100-1



Projektowana przebudowa linii nn z T730737 Kutnowska obwody nr 3 kier. Piekary, nr 5 kier. dz nr 168/1, NFA2X 4x50mm2 NFA2X 4x95mm2 Ltrasy=71m Lprzewodu=87m 17,5MPa

<b>MOBILE BABYREH</b> JUSTYNA ANTCAK-STARUSZKIEWICZ		Nazwa i adres obiektu budowlanego Przebudowa linii napowietrznych niskiego napięcia nn z linią oświetlenia ulic, przebudowa przyłączy niskiego napięcia nn w miejscowości Piekary gmina Piątek.	
Tytuł rysunku	Profil podłużny linii napowietrznej nn – stanowisko słupowe ist. 503 – proj. 505		
Projektant	Cel projektu		Nr stacji, nr obwodu T730737 obw. 5 i 3
inż. Jan Antczak	Poprawa parametrów technicznych energii elektrycznej dla mieszkańców miejscowości Piątek. Zwiększenie mocy dla obsługi nr 168/1.		Skala 1:100/1:1000
Nr upr. 100/0284/PWCE/05	Nr Warunków Przyłączenia	Nr umowy	Nr rys. E-03
Podpis 	Data marzec 2026r.	P/25/075528 PJ04963/25 OB/73/2502985	